

Elektrische wandlift voor touch screen



052.7400-86 Swing - Wandlift voor touch screen incl. draaifunctie 180° max. 100 kg max. 86 inch

De Swing heeft een elektrische hoogteverstelling van 500 mm voor (touch) displays tot 86 inch.

Naast de hoogteverstelling kan de monitor handmatig met een 180° draai beweging naar voren en weer naar de muur worden bewogen en in de voorste stand 90° worden gedraaid naar links en naar rechts.

De Swing biedt hiermee de meeste flexibiliteit voor een optimale positionering van uw (touch) displays.

In het kort:

- Adaptief gebruik
- Arbo-verantwoord gebruik
- Eenvoudig te installeren
- Universeel voor alle (touch) displays

Elektrische wandlift voor touch screen

Technische specificaties

Gewicht: 52.60 kg

Kleur: Wit

Maximale belasting: 100 kg

Schermpositie: Landscape, Portrait

Inch bereik: max. 86 inch

Mobiel/vast: Vast

Hoogteverstelling: Electrisch 500 mm, snelheid tot 20 mm/s

Bracket/interface: Inclusief

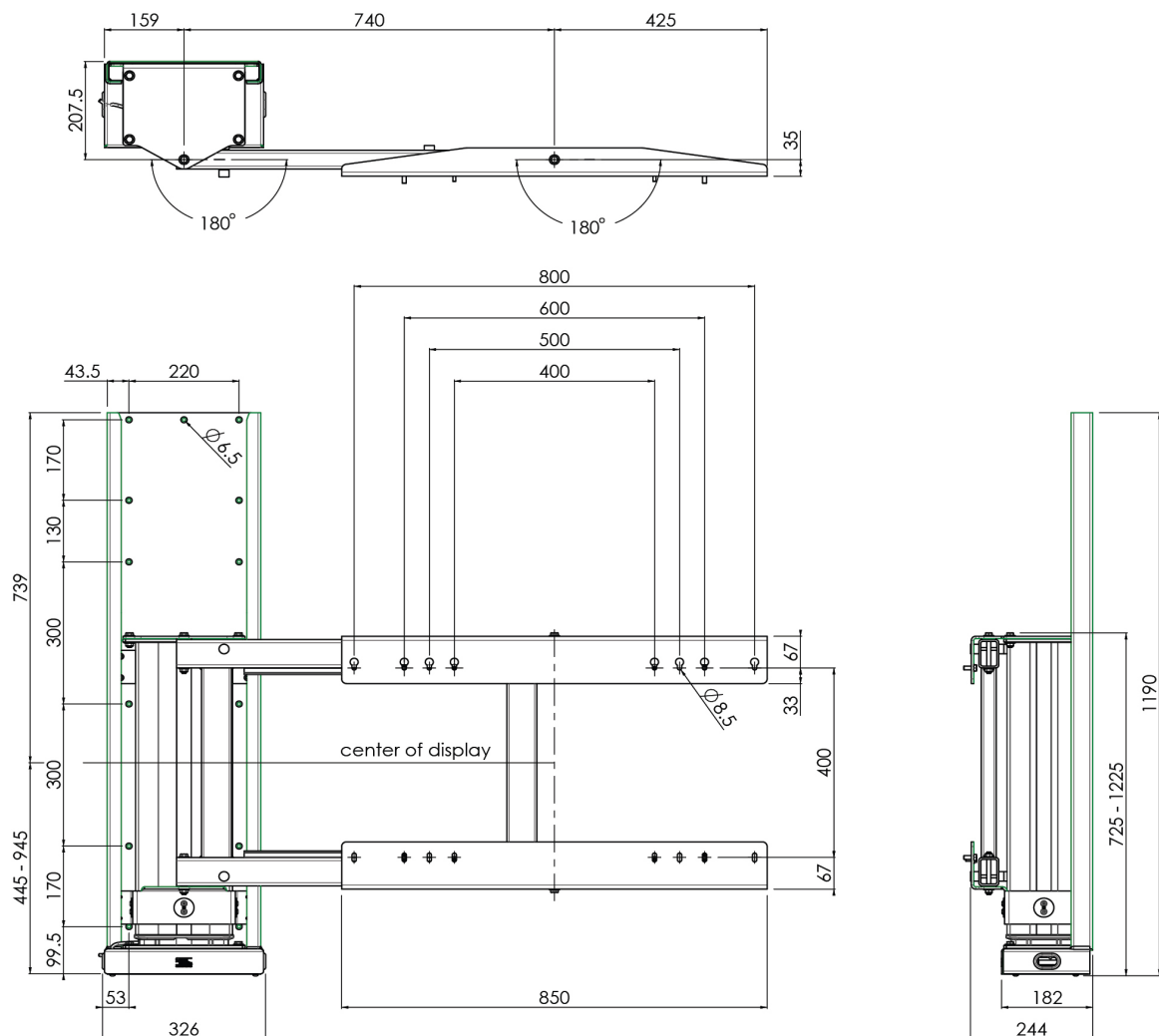
Type bracket/interface: VESA

Bereik bracket/interface: VESA 400, 600-400, 800-400

Overige informatie: Om de monitor exact haaks op de muur te plaatsen, kan er met een maximum monitor breedte van 1874mm gewerkt worden

(flatscreen max. +/- 1991x1223mm)

► Is uw flatscreen kleiner? We hebben ook een [model geschikt tot 65 inch.](#)



Smart metals Manufactured
MOUNTING SOLUTIONS by SmartMetals